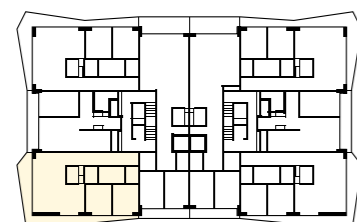


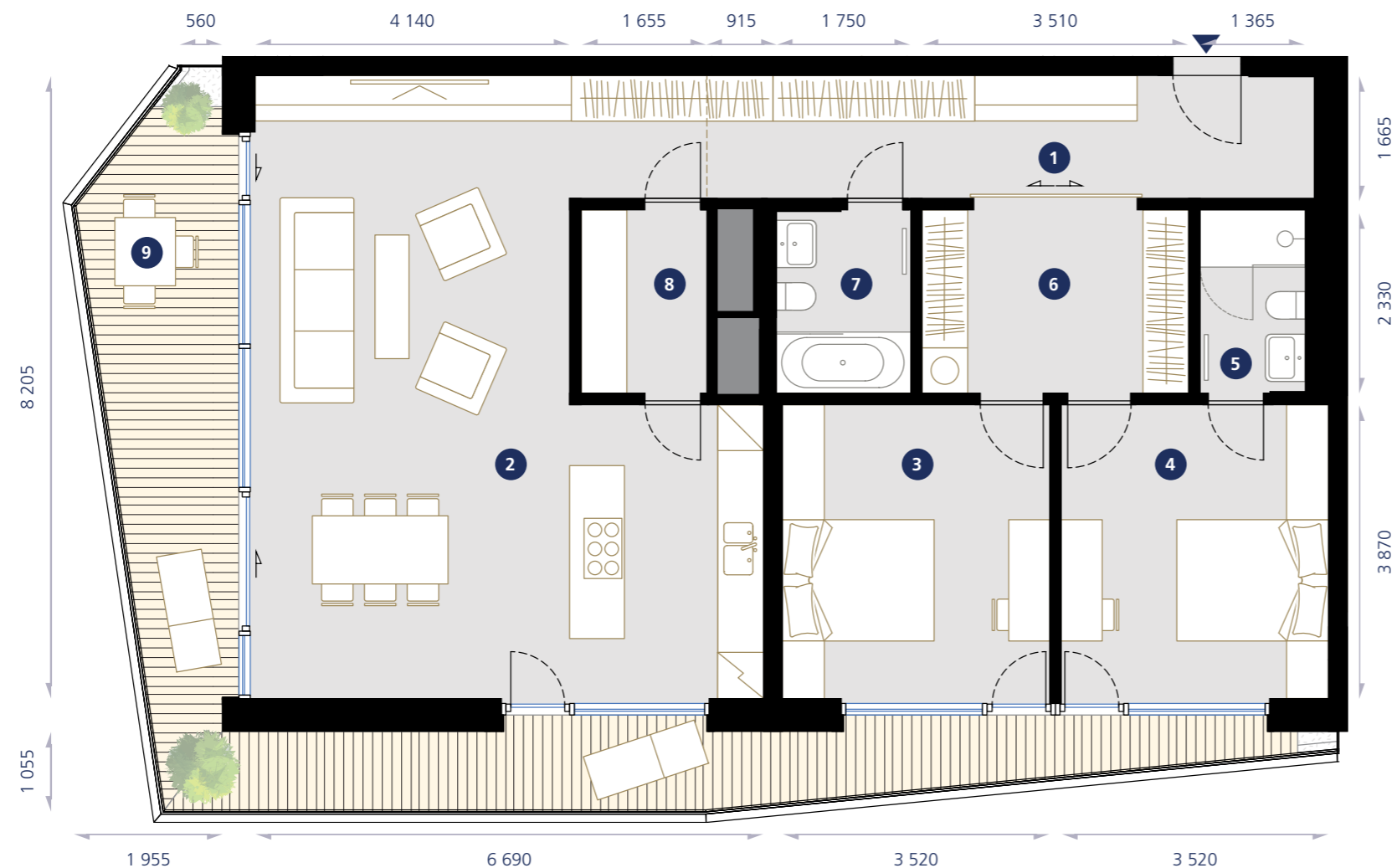
Vltava



RIVER KAY LOFTS

A.404

3+kk | 117 m² | 4.NP

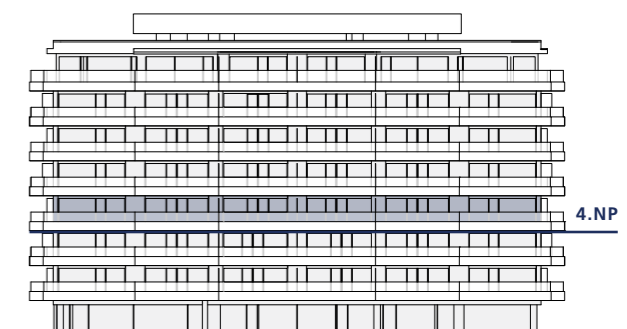


1	Chodba / Corridor	13,0 m ²
2	Obývací pokoj + kk / Living Room + Kitchen	47,4 m ²
3	Pokoj / Room	13,8 m ²
4	Pokoj / Room	13,8 m ²
5	Koupelna / Bathroom	3,5 m ²
6	Šatna / Cloakroom	9,1 m ²
7	Koupelna / Bathroom	4,5 m ²
8	Šatna / Cloakroom	4,3 m ²
Obytná plocha / Living Area		109,4 m²
Svislé konstrukce / Vertical Structures		7,6 m ²
Plocha bytu / Apartment Area		117,0 m²
9	Balkon / Balcony	28,1 m ²
PLOCHA CELKEM / TOTAL AREA		145,1 m²

0 5 m



Podlahová plocha bytu dle platných právních předpisů (nařízení vlády č. 366/2013 Sb.) znamená celkovou plochu všech místností bytu a také plochy pod nosnými i nenosnými zdmi, přízdívkami a jádry (zde označené jako svislé konstrukce). Jedná se o plochu, která je vymezená obvodovými zdmi bytu. Plochy jednotlivých místností a v půdorysu zakreslené kóty jsou pouze orientační. Vyobrazené zařízení v plánech bytů (nábytek, kuch. linka, el. spotřebiče atd.) není součástí dodávky. Rozsah dodávky je specifikován ve standardu. Investor si vyhrazuje právo na drobné úpravy.



kayriverlofts.cz

+420 777 062 826

sales@kayriverlofts.cz