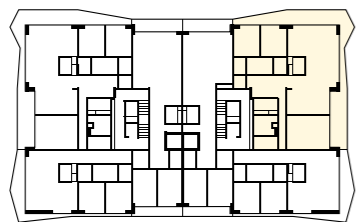


Vltava



# RIVER KAY LOFTS

## B.705

5+kk | 206,3 m<sup>2</sup> | 7.NP

1	Chodba / Corridor	24,8 m <sup>2</sup>
2	Obývací pokoj + kk / Living Room + Kitchen	47,6 m <sup>2</sup>
3	Pokoj / Room	13,8 m <sup>2</sup>
4	Pokoj / Room	13,8 m <sup>2</sup>
5	Komora / Utility Room	3,5 m <sup>2</sup>
6	WC	2,4 m <sup>2</sup>
7	Šatna / Cloakroom	9,1 m <sup>2</sup>
8	Koupelna / Bathroom	4,5 m <sup>2</sup>
9	Komora / Utility Room	4,3 m <sup>2</sup>
10	Pokoj / Room	21,7 m <sup>2</sup>
11	Pokoj / Room	27,7 m <sup>2</sup>
12	Šatna / Cloakroom	5,4 m <sup>2</sup>
13	Koupelna / Bathroom	7,5 m <sup>2</sup>
14	Komora / Utility Room	5,2 m <sup>2</sup>

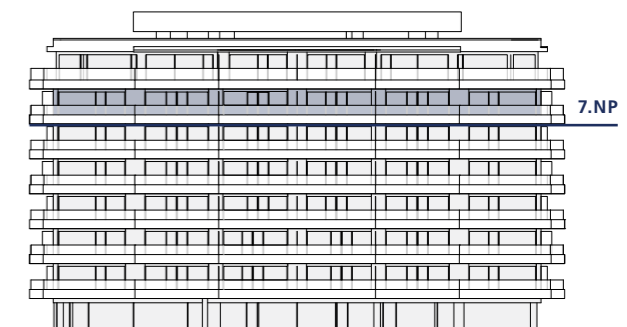
**Obytná plocha / Living Area** **191,3 m<sup>2</sup>**

Svislé konstrukce / Vertical Structures 15,0 m<sup>2</sup>

**Plocha bytu / Apartment Area** **206,3 m<sup>2</sup>**

15 Balkon / Balcony 54,6 m<sup>2</sup>

**PLOCHA CELKEM / TOTAL AREA** **260,9 m<sup>2</sup>**



kayriverlofts.cz

+420 777 062 826

sales@kayriverlofts.cz

Podlahová plocha bytu dle platných právních předpisů (nařízení vlády č. 366/2013 Sb.) znamená celkovou plochu všech místností bytu a také plochy pod nosnými i nenosnými zdmi, přízdívkami a jádry (zde označené jako svislé konstrukce). Jedná se o plochu, která je vymezená obvodovými zdmi bytu. Plochy jednotlivých místností a v půdorysu zakreslené kóty jsou pouze orientační. Vyobrazené zařízení v plánech bytů (nábytek, kuch. linka, el. spotřebiče atd.) není součástí dodávky. Rozsah dodávky je specifikován ve standardu. Investor si vyhrazuje právo na drobné úpravy.